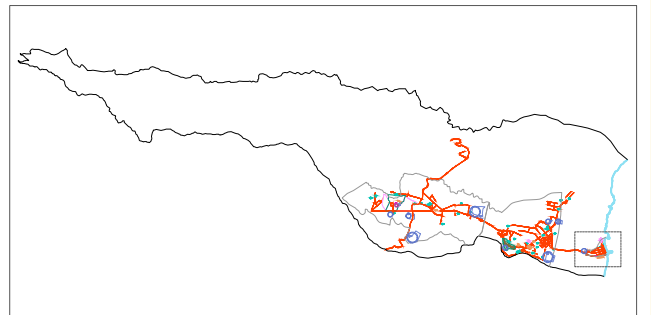


EL BARRERO

- PROPUESTA**
- Itinerario peatonal continuo
 - Entorno propuesto para aparcamiento disuasorio
 - Reestructuración aparcamiento
 - Adecuación aparcamiento
 - Pto. estacionamiento disuasorio
 - Nuevos puntos de recarga



Plano de localización. Municipio de Ingenio

